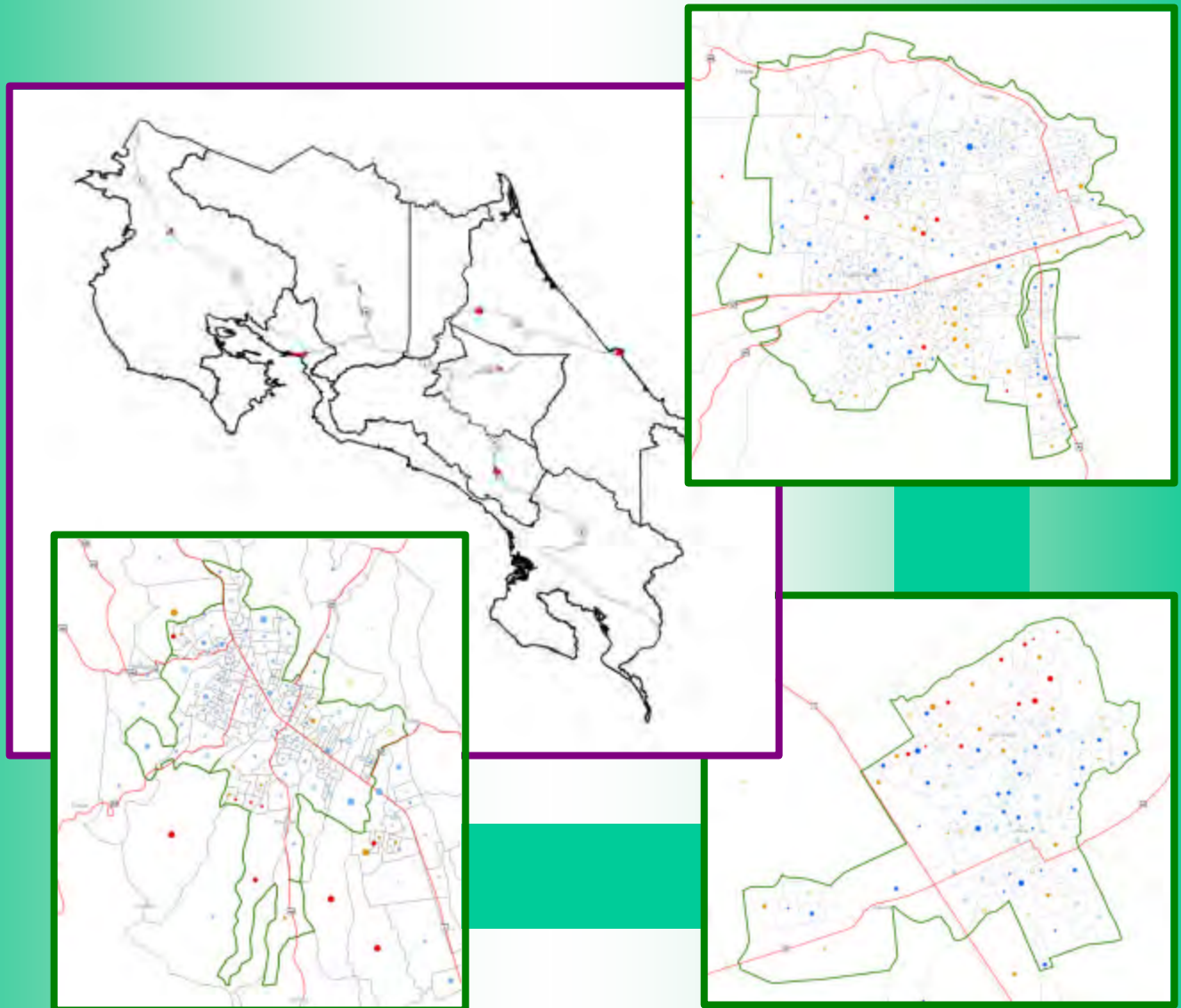


CIUDADES INTERMEDIAS DE COSTA RICA

para el Estado de la Nación 2005
Informe Final



Elaborado por:

Programa de Investigación en Desarrollo Urbano Sostenible (ProDUS)
Escuela de Ingeniería Civil, Universidad de Costa Rica

CIUDADES INTERMEDIAS DE COSTA RICA para el Estado de la Nación 2005

Informe Final

Dirección y Redacción

Rosendo Pujol M.

Coordinación:

Ing. Johanna Salas J.

Asistentes:

Diego Hidalgo

David Pardo

Pablo Molina

Alejandro Umaña

Javier Zamora

Elaborado por:

Programa de Investigación en Desarrollo Urbano Sostenible (ProDUS), Escuela de Ingeniería Civil, Universidad de Costa Rica (UCR)

Para:

Estado de la Nación 2005

Junio del 2005



ÍNDICE

Introducción	1
Preguntas de Investigación e Hipótesis de Trabajo	2
Algunos Apuntes sobre la Gran Área Metropolitana	3
Cuatro Paradojas de la localización de hogares pobres en Costa Rica y la GAM	6
Aspectos Metodológicos en la elaboración de mapas	7
Distribución Territorial de los Grupos con muchas Necesidades Básicas Insatisfechas..	8
Distribución Territorial del Grupo 6 identificado por Johnny Madrigal del INEC	10
Comparaciones Censales de Variables Críticas para las Concentraciones de Pobres, Agrupamientos de altos Ingresos y los Promedios de la GAM	12
Otras variables complementarias de los datos del censo	13
Comentarios sobre distancias territoriales y tiempos de viaje	15
Muestra de una metodología estadística para medir segregación social territorial	18
Algunas conclusiones	20

Lista de Cuadros

- Cuadro 1. Población económicamente activa y dependencia demográfica.
- Cuadro 2. Jefes de hogar y población menor o igual a 12 años.
- Cuadro 3. Viviendas con necesidades básicas insatisfechas.
- Cuadro 4. Cantidad de NBI por vivienda y tenencia de artículos.
- Cuadro 5. Viviendas según sistema de eliminación de excretas.
- Cuadro 6. Viviendas según sistema de abastecimiento de agua potable.

Lista de Gráficos.

- Gráfico 1. Comparación de indicadores socioeconómicos en las ciudades intermedias (Vertiente Atlántica).
- Gráfico 2. Comparación de indicadores socioeconómicos en las ciudades intermedias (Vertiente Pacífica).
- Gráfico 3. Necesidades Básicas Insatisfechas para las ciudades intermedias y la zona urbana de algunas regiones de Costa Rica.
- Gráfico 4. Curvas de accesibilidad de la POBLACIÓN TOTAL hacia algunos centros urbanos.

Lista de Mapas.

- Mapa 1. Tipo de segmento en el cantón de Pococí.
- Mapa 2. Tipo de segmento censal en el cantón de Turrialba.
- Mapa 3. Necesidades Básicas Insatisfechas de Albergue por Segmento Censal en el núcleo de Puntarenas.
- Mapa 4. Necesidades Básicas Insatisfechas de Albergue por Segmento Censal en el núcleo de Limón.
- Mapa 5. Necesidades Básicas Insatisfechas de Albergue por Segmento Censal en el núcleo de San Isidro del General.
- Mapa 6. Necesidades Básicas Insatisfechas de Albergue por Segmento Censal en Liberia.
- Mapa 7. Necesidades Básicas Insatisfechas de Albergue por Segmento Censal en el núcleo urbano de Turrialba.
- Mapa 8. Necesidades Básicas Insatisfechas de Albergue por Segmento Censa en el núcleo de Ciudad Quesada.
- Mapa 9. Necesidades Básicas Insatisfechas de Albergue por Segmento Censal en el núcleo de Guápiles.
- Mapa 10. Necesidades Básicas Insatisfechas de Higiene por Segmento Censal en el núcleo urbano de Turrialba.
- Mapa 11. Necesidades Básicas Insatisfechas de Higiene por Segmento Censal en el núcleo de Guápiles.